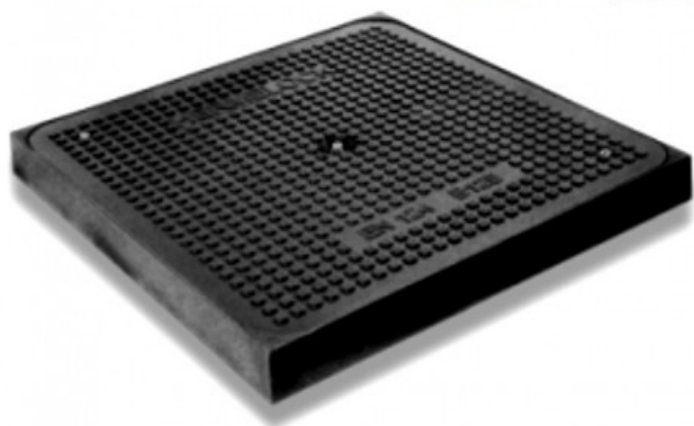




Tampon Hydraulique Composite B125



400 x 400 mm

Concept innovant de regards Hydrauliques (cadre+couvercle) en matières composites en remplacement des traditionnels tampons fonte.

Evite les problèmes de corrosion, de vol et de bruits.

Alliage très léger pour faciliter le transport et la mise en oeuvre

Classe de résistance B125

systèmes de **levage** et de **verrouillage** inox par clé Allen (clé vendue séparément)

Reference: V939TH040B

Classe de résistance B125 / Charge 12.5 tonnes: Pour trottoirs, zones piétonnes, aires de stationnement privées et parkings à étages pour voitures.

Dimensions extérieures: 415 mm

Dimensions intérieures: 300 mm

Hauteur: 55 mm

Poids couvercle et cadre: 5,7 kg

Réalisés en polyuréthane renforcé avec des fibres de verre

Cadres en polypropylène renforcé, eux aussi, avec des fibres de verre

Tous nos regards composites sont équipés de systèmes de **levage** et de **verrouillage** en acier inoxydable.

La matière résistante permet une pose dans le béton, l'asphalte ou le gazon, etc...

Disponible dans les dimensions suivantes (nous indiquons toujours la dimension extérieur):

en 400, 500, 600, 700 carré,
une version rond diamètre 800
et une dimension 1070x770

INSTALLATION:

•

Le cadre doit être placé dans une assise plane, nettoyée (pas de poussière ou de l'huile) et solide

- Mettez toujours le couvercle dans le cadre (fermé) avant de fixer dans la masse autour

- La totalité doit être installée dans du matériau robuste et fixe (béton, asphalte, carrelage...)
- Si une étanchéité complète est exigée (de l'eau et du gaz sous pression), un joint (vendu séparément) doit être placé et les verrous doivent être fermés
- Si nécessaire, un peu de silicone peut être appliqué pour assurer l'étanchéité du couvercle et le cadre. Pour compléter l'étanchéité, les verrous doivent être fermés.
-

Quel produit ? : Regard/Coffret
Quel produit ? : accessoire
Matière du Produit: Résine
Quel Diamètre/Côte ? : 400
Quelle Couleur ? : Noir