

FORMATUB VOUS PROPOSE CETTE
SOLUTION:



Traversée de Réservoir Passe paroi



Codes produits :

Référence A12CTV026F

EAN13 : -

CUP : -

Description brève du produit :

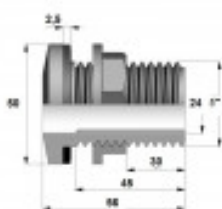
Raccord en polypropylène permettant de créer facilement une sortie de branchement en 1" fileté sur un réservoir en matière synthétique.

Percez le réservoir au diamètre, introduisez le filetage par l'intérieur et revissez la bague de serrage par l'extérieur.

le joint EPDM intégré assure l'étanchéité.

Filetage 1" sur l'extérieur uniquement

Galerie de produits :



Description du produit :

Si vous n'avez pas de possibilité d'accès à l'intérieur du réservoir, pensez à notre traversée de paroi par l'extérieur!

Filetage sur l'extérieur 1" pas du Gaz pour raccordement d'un robinet, d'un nez de robinet pour

FORMATUB VOUS PROPOSE CETTE
SOLUTION:

branchement d'un tuyau d'arrosage, ou tout autre raccord de ce diamètre

Joint intégré

PN10
