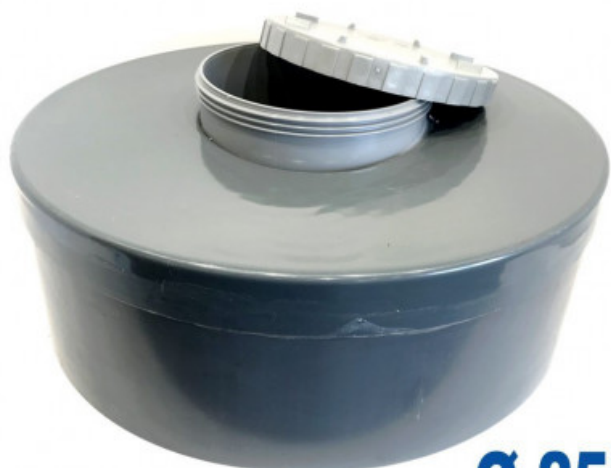


FORMATUB VOUS PROPOSE CETTE
SOLUTION:



Tampon de Visite PVC Façonné



Ø 250

Codes produits :

Référence B220TV250N

EAN13 : -

CUP : -

Description brève du produit :

Tampon de visite PVC Façonné et composé d'une partie obturation Ø250 Mâle dans laquelle est insérée un tampon de visite à couvercle démontable et à joint (étanchéité assurée) Ø160 permettant de créer un accès ponctuel d'entretien.

Fabriqué par **FORMATUB** dans notre usine de façonnage et thermoformage.

Passage d'ouverture Ø160

fixation mâle à coller.

Galerie de produits :



Description du produit :

Créés à la demande des plus grandes entreprises de bâtiment en recherche de solutions pérennes, pratiques et efficaces pour leurs chantiers de branchement de canalisations d'évacuation, nos productions de raccords façonnés permettent de pallier aux manques dans les catalogues des injecteurs industriels traditionnels en créant des raccords de diamètres ou

FORMATUB VOUS PROPOSE CETTE SOLUTION:

orientations introuvables. Après validation de notre bureau d'étude et conception des outillages nécessaires, nos Raccords Façonnés sont fabriqués depuis de nombreuses années dans notre usine d'Avallon (89) par des ouvriers qualifiés, usinés à partir de tubes bâtiment normés, retravaillés par thermoformage (emboîtement, tulipes, etc...), assemblés puis soudés ou collés suivant les diamètres et les orientations. Les matériaux utilisés sont rigoureusement sélectionnés pour leur qualités et résistances. Nos colles spéciales sont assimilées dans leur application à une soudure à froid. En plus de notre retour d'expérience de plus de trente ans, nous testons, dans une démarche de suivi de qualité, nos produits dans les conditions d'utilisation réelles. Le savoir faire de nos ouvriers nous permet de développer constamment de nouvelles solutions techniques. Découvrez nos culottes PVC multi diamètres BRANCHEMENT SIMPLES ou nos SELLES DE BRANCHEMENT. * N'hésitez pas à nous consulter pour tout besoin sur mesure en nous précisant vos quantités, diamètres et degré d'orientation en cliquant sur ce lien: [CONTACT](#)
