

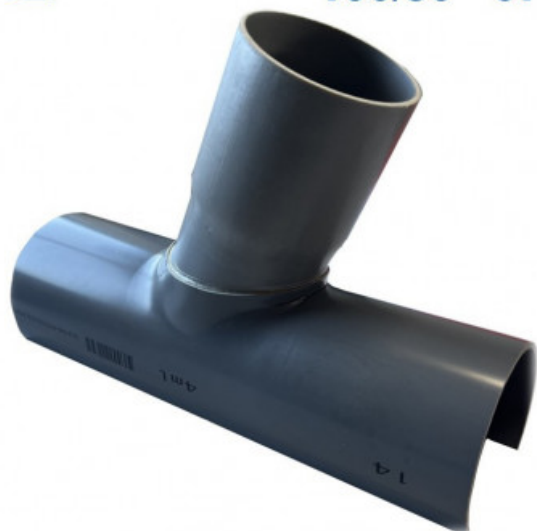
FORMATUB VOUS PROPOSE CETTE  
SOLUTION:

---



## Selle de branchement

100/80 67°



Codes produits :

Référence B221S6100F

EAN13 : -

CUP : -

**Description brève du produit :**

### FABRICATION FORMATUB

Raccord PVC à coller permettant d'effectuer très simplement le branchement d'un tube sur une canalisation existante.

Corps de selle de diamètre identique à votre canalisation principale pour une meilleure adhérence.

Sortie de repiquage à 67° tulipée (femelle)

**Galerie de produits :**



**Description du produit :**

Principes d'une Selle de Branchement:

La Selle de Branchement PVC est un **raccord bâtiment** permettant de relier facilement un **tube évacuation** à une canalisation principale sans besoin de couper, démonter ou modifier

---

## FORMATUB VOUS PROPOSE CETTE SOLUTION:

---

complètement celle-ci.

Très pratique en rénovation, elle permet de brancher simplement et rapidement un nouvel élément (lavabo, évier, WC, etc...) au réseau principal. Pour la pose, il suffit de percer la **canalisation** en place d'un trou de diamètre égal ou légèrement supérieur au diamètre du tube à repiquer à l'endroit souhaité puis de venir clipser/coller le corps de **selle** en faisant coïncider le trou précédemment réalisé avec le piquage. Et le tour est joué. Naissance d'une solution: Développées à l'origine pour les travaux en plomberie & sanitaire, les **Selles de Branchement** ont été jusqu'alors produites industriellement par les injecteurs plastiques et rendues disponibles sur les marchés grand public uniquement en diamètres 125, 100 ou 80 (corps de selle) avec une sortie (piquage) en Ø32, 40 ou 50 à 90°. Pourtant, les **tubes PVC** présents sur le marché s'étendent du diamètre 32 au 315, soit une quinzaine de diamètres normalisés. Le nombre de combinaisons possibles entre le corps de selle et le diamètre de repiquage pour des **selles de branchement** dépasse donc les 200 pour la seule orientation à 90°, choix trop important que ne peuvent proposer les injecteurs plastiques dans leurs catalogues. **FORMATUB**, grâce à son savoir faire et sa souplesse de production, vous propose donc aujourd'hui de réaliser toutes **selles de branchement** dans toutes les combinaisons de diamètres et toutes orientations (45°, 67°, 90°) C'est d'abord à la demande de nos clients professionnels que nous avons créé et développé nos premières **selles de branchement** PVC, principalement dans de gros diamètres (160 ou 315) afin d'éviter les habituels "bricolages" de chantier chronophages, hasardeux, voir dangereux et surtout désormais interdits. Dès La création de notre site **FORMATUB Budget**, nous avons ouvert la possibilité au grand public de commander, en fonction de leur besoin, les **Selles de Branchement** qu'ils souhaitaient. Ainsi sont nées la 100x100 à 45°, la 40x40 à 90°, etc... Aujourd'hui, plus de 80 références de selles sont disponibles sur ce site, désormais stockées dans notre agence et à votre disposition. **Spécificités de nos Selles de Branchement Façonnées** Fabriqués manuellement par découpe, transformation, puis assemblage et collage de matériaux existant, nos **raccords façonnés** ont forcément une esthétique plus brute et moins polie qu'un raccord injecté. Leur qualité technique et leur résistance sont néanmoins éprouvées en sortie de production, de façon aléatoire, dans notre laboratoire interne. **Le corps de selle:**

Il est réalisé à l'aide d'un **Tube PVC Bâtiment normé (NF)** , tronçonné et amputé, autant que nécessaire, sur la longueur. Ce tube est du diamètre équivalent à celui de la canalisation sur laquelle il viendra se clipser. L'élasticité du PVC permettra, lors de la pose, de s'écarter puis de retrouver sa forme initiale en récupérant les jeux pour épouser parfaitement la surface de support.

Nous réalisons le corps volontairement en surlongueur par rapport au besoin réel final ce qui vous garanti une surface de positionnement, de maintien et d'encollage supplémentaire. Vous pouvez néanmoins parfaitement le recouper si nécessaire.

Le corps de **selle** est thermoformé pour reprendre le piquage, le maintenir et lui donner son orientation finale (45°, 67° ou 90°).

---

## FORMATUB VOUS PROPOSE CETTE SOLUTION:

---

Sur certaines **selles**, il est parfois possible que le diamètre du corps vous paraisse visuellement inférieur au diamètre final mais en réalité il n'en est rien: en effet, le PVC est élastique et se contracte naturellement lors de la découpe ou du façonnage. Une fois clipsé puis en place, le PVC reprendra parfaitement son diamètre initial et épousera votre canalisation.

### **Le Piquage:**

Il est lui aussi réalisé à l'aide d'un **Tube PVC Bâtiment normé (NF)** que nous thermoformons afin de créer une emboîture (tulipe) femelle ce qui vous permet donc de connecter votre tube de piquage ou éventuellement un raccord mâle (tampon de visite, té, etc...) en toute simplicité.

Une fois positionné à chaud, le piquage est définitivement soudé au corps à l'aide d'une colle PVC Professionnelle spécialement développée qui garanti également l'étanchéité.

Lors de vos essais de positionnement de la selle avant perçage, celle ci peut, dans certains cas, vous paraître comme n'épousant pas complètement la canalisation principale. Un peu comme si elle était gênée par une aspérité. C'est tout à fait normal: en effet, d'une part le piquage est parfois positionné légèrement rentrant dans le corps de **selle**, ce qui favorise par la suite les écoulements gravitaires. D'autre part, la contrainte que nous donnons au tube lors du façonnage crée une légère mais naturelle déformation. Une fois que vous aurez réalisé votre perçage (de préférence un peu plus large que le diamètre de piquage), ces aspérités pénétreront dans la canalisation principale et votre selle sera donc bien parfaitement en place.

### **La pose:**

Positionnez la **selle** à l'emplacement prévu et tracez l'emplacement du perçage à faire en passant par l'intérieur de l'emboîtement du piquage. Vos pouvez également tracer les bords de la **selle** pour vous aider au repositionnement par la suite.

Réalisez le perçage (plutôt un peu plus large que le diamètre initialement tracé ce qui favorise ensuite l'écoulement gravitaire). Les dimensions du corps de selle vous permettent une grande marge de manoeuvre.

Encollez la partie intérieure du corps de **selle** avec une bonne colle PVC GEL, puis replacez la selle à son emplacement définitif.

---

## FORMATUB VOUS PROPOSE CETTE SOLUTION:

---

C'est tout!

**FABRICATION: QUALITE & SERVICE:** **FORMATUB** est, depuis plus de 30 ans, un des **fabricants et transformateurs** de solutions en matières plastiques **Français** les plus reconnu dans le domaine des **réseaux et transport de fluide**. Créés à la demande des plus grandes entreprises de bâtiment en recherche de solutions pérennes, pratiques et efficaces, nos productions de **raccords façonnés** permettent de pallier aux manques récurrents dans les catalogues des injecteurs industriels traditionnels. Après validation de notre bureau d'étude et conception des outillages nécessaires, nos **Raccords Façonnés** sont fabriqués depuis de nombreuses années dans notre usine d'Avallon (89) par des ouvriers qualifiés, usinés à partir de **tubes ou raccords** bâtiment normés, retravaillés si besoin par thermoformage (emboîtement, tulipes, etc...), assemblés puis soudés ou collés suivant les diamètres et les orientations. Les matériaux utilisés sont rigoureusement sélectionnés pour leur qualités et résistances. Nos **colles** spéciales sont assimilées dans leur application à une soudure à froid. Selon les productions, les diamètres, le façonnage réalisé, le partenaire fabricant d'origine, le tube, bien que de qualité égale, peut, dans certains cas, légèrement varier de teinte sur l'échelle de gris entre le corps de la selle et le piquage. Cette variation esthétique n'altère en rien les qualités premières de notre produit. Si toutefois vous souhaitez une selle ou tout autre raccord d'un diamètre ou d'une orientation que vous ne trouvez pas encore sur ce site, n'hésitez pas à nous contacter, même pour de petites quantités. Après consultation de notre bureau d'étude et de l'usine, nous serons en mesure de vous confirmer notre meilleur prix et nos délais de fabrication.

---