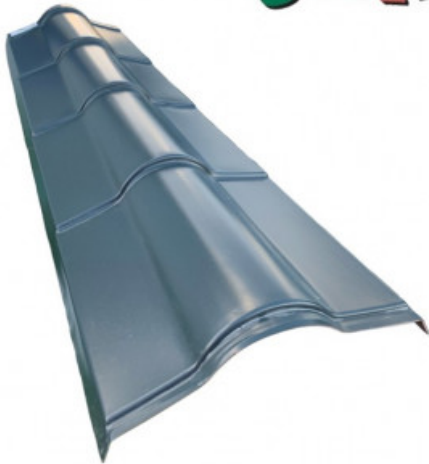




## Faitière double pente EURO GRECA Bleu Ardoise

COVERLife®



### Codes produits :

Référence BG21FLBA02

EAN13 : -

CUP : -

### Description brève du produit :

La Faitière de toiture structurée **EURO GRECA** est composée d'un élément unique permettant de raccorder au sommet les deux versants opposés du toit le long de la ligne de Faîtage.

Les ondes de la faîtière présentes de chaque côté se superposeront parfaitement avec le profil de la plaque **EURO GRECA** pour garantir la continuité de la toiture et assurer une meilleure étanchéité.

Pour améliorer encore l'étanchéité et prévenir des infiltrations d'eau extrêmes, nous recommandons de coupler la pose avec les joints spéciaux (vendus séparément)

Tout comme les plaques COVERLIFE la faîtière est conçue en **Polim-Cryl** (matière synthétique PVC) thermoformée.

Couleur **Bleu Ardoise** coordonnée avec les plaques.

Dimensions utiles (après recouvrement):  
1550x430x130.

Galerie de produits :

---

## FORMATUB VOUS PROPOSE CETTE SOLUTION:

---



### Description du produit :

Les faitières structurées pour plaques **EURO GRECA** se posent à l'aide des cavaliers Universels au ton coordonné (vendus séparément)

Pour améliorer encore l'étanchéité et prévenir des infiltrations d'eau extrêmes, nous recommandons de coupler la pose avec les joints spéciaux (vendus séparément)

**COVER-LIFE®** est une plaque de couverture en Polim-cryl® réalisée à partir de technologies brevetées. Son niveau élevé de spécificités techniques en font un produit innovant qui répond aux tests les plus sévères de certifications professionnelles, garantissant à la plaque **COVER-LIFE®** une qualité bien supérieure aux couvertures traditionnelles type Bac acier ou polycarbonates.

Les performances des plaques **COVER-LIFE®** permettent leur utilisation aussi bien dans le domaine privé, résidentiel que dans le secteur industriel, le bâtiment, travaux publiques, l'agriculture ou l'élevage.

Le modèle **EURO GRECA** fait partie des profils aux relief plus industriels parfaitement adapté à des bâtiments techniques, halles, carports, locaux commerciaux, hangars, etc...

Ces plaques sont fabriquées par notre partenaire en **Polim-Cryl** (matière synthétique et PVC) avec un process de co-extrusion en continu puis thermoformées, ce qui permet notamment de leur donner la forme des couvertures typiques de nos terroirs.

Le Polim-Cryl c'est quoi?

---

## FORMATUB VOUS PROPOSE CETTE SOLUTION:

---

Le procédé technique complexe des plaques en Polim-cryl consiste en la matérialisation d'une plaque stratifiée composée de 3 couches de produits de synthèse tout en utilisant un certain pourcentage de matériaux inertes qui permet de combiner ses caractéristiques de résistance à l'élasticité du PVC.

Les trois couches thermo-formées sont liées indissolublement par des liens de nature chimique tout en conservant leurs propres caractéristiques particulières.

**La couche Supérieure** est étudiée pour résister aux agents atmosphériques, aux ultraviolets aux sollicitations mécaniques directes tout en revêtant le rendu et la couleur de finition.

**La couche centrale** crée une âme qui lie les couches périphériques tout en apportant la résistance à la charge. Elle possède un très faible coefficient thermique qui, joue dans les qualités isolantes du produit fini.

**La couche inférieure** se compose de matériaux souples qui confèrent à la plaque une meilleure élasticité, de bonnes caractéristiques anti-choc et une résistance aux fumées et agents chimiques.

Parmi les principaux avantages, outre la légèreté de mise en œuvre c'est surtout la facilité et rapidité de couverture qui prime quand une plaque arrive à couvrir presque 2 mètres carrés tout ceci réduisant drastiquement les coûts de pose.

résistant au feu (classement M1 selon la norme NFP 92-507:2004)

résistant aux variations de température de -30°C à +70°C

Très faible coefficient de dilatation pour une plus grande stabilité.

excellent isolant thermique comme phonique

une composition en tri couche qui apporte une très haute résistance à la charge (neige, etc...) et aux chocs (grêle, etc...) La plaque TEGOLA, avec une charpente de soutien dans les règles, supporte jusqu'à 350kg/m<sup>2</sup>

très légères par rapport à sa résistance, nos plaques permettent une pose et mise en œuvre facilitées ainsi qu'une possibilité d'emploi sur des bâtiments aux structures légères.

une extrême durabilité du matériau, inaltérable au fil du temps.

Le Modèle EURO GRECA s'adaptera sans problème à n'importe quelle exigence de projet même dans les zones urbaines. Il pourra tout aussi bien être utilisé pour des locaux industriels,

---

FORMATUB VOUS PROPOSE CETTE  
SOLUTION:

---

agricoles ou commerciaux, des garages, des bungalows, des abris de jardin...

---