

FORMATUB VOUS PROPOSE CETTE  
SOLUTION:



## Profil de Gouttière PVC demi-ronde GD16 Anthracite



**Longueur 4 mètres**

### Codes produits :

Référence BG11G0164A

EAN13 : -

CUP : -

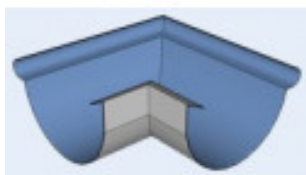
### Description brève du produit :

Nouveauté de très haute qualité pour cette gouttière PVC Demi Ronde GD16, ton Anthracite, adaptée aux toitures de petites surfaces, idéale pour les chalets de jardins, abris, poulaillers etc...

Accessoires coordonnés pour une pose à coller (colle PVC) et à dilatation.

Egalement disponible en longueurs de 2 mètres.

### Galerie de produits :



### Description du produit :

Largeur 78mm

Hauteur (de face) 46mm

Tube de descente en correspondance diamètre 50 mm

## FORMATUB VOUS PROPOSE CETTE SOLUTION:

---

Distributeur spécialiste en **Gouttière PVC de Haute qualité** nous partageons 25 ans d'étroit partenariat avec nos fabricants. Nous stockons sur notre site tous les profilés et accessoires nécessaires à un habillage complet et élégant de vos sous toitures en privilégiant la plus large gamme de coloris.

Vous trouverez différents modèles adaptés à chaque taille ou esthétiques de toiture.

Pour Petites toitures & Chalets de jardin: La gouttière Mini:

Elégante gouttière à pan coupé spécialement conçue pour les abris et chalets de jardin. De seulement 71mm de large et attachée à une descente de gouttière Ø60 elle se monte très facilement avec un minimum d'accessoires. Uniquement disponible couleur marron.

Cliquez sur votre choix de couleur:

La gouttière demi-ronde GD16:

Version mini de la classique gouttière demi-ronde GD25, elle s'adapte avec discrétion à toutes les façades. Conçue pour les toitures réduites jusqu'à 20m<sup>2</sup> et les abris de jardin elle mesure seulement 78mm de large et est attachée à une descente de gouttière Ø50 coordonnée. tous les accessoires sont disponibles à joint ou à coller. Existe en ton gris pastel et sable.

Cliquez sur votre choix de couleur:

Pour maisons individuelles: La gouttière Tradition:

Gouttière travaillée avec un aspect mouluré qui donnera charme et élégance à votre façade, qu'elle soit traditionnelle ou plus moderne. Sont développé de 160mm lui permet de récupérer les eaux d'une toiture allant jusqu'à 135m<sup>2</sup> environ de surface. Elle est attachée à une descente de gouttière Ø80 et existe en tons sable, blanc et marron.

Cliquez sur votre choix de couleur:

---

## FORMATUB VOUS PROPOSE CETTE SOLUTION:

---

### La gouttière demi-ronde GD25:

la plus classique des gouttières du marché développée dans le plus grand nombre de coloris. Son apparente simplicité de forme lui permet de se marier avec tous les styles d'esthétique de façade en gardant un maximum de discrétion. La gouttière demi-ronde GD25 s'ouvre sur 130mm de large, idéale pour des toitures allant jusqu'à 90m<sup>2</sup>. Elle est attachée à une descente de gouttière Ø80 coordonnée. tous les accessoires sont disponibles à joint ou à coller. Nous vous la proposons en coloris gris pastel, sable, blanc, marron, noir, anthracite ou aspect zinc.

Cliquez sur votre choix de couleur:

### La gouttière Réversible:

la gouttière PVC REVERSIBLE joint son caractère innovant à l'esthétique d'une double finition maîtrisée. Utilisable sur des façades contemporaines ou traditionnelles suivant la face utilisée. La gouttière Réversible couvrira la plupart des besoins du marché de la récupération d'eau de pluie en maison individuelle, logements collectifs ou bâtiment tertiaires. Son profilé s'ouvre sur 148mm de large, idéal pour des toitures allant jusqu'à 180m<sup>2</sup>. Elle est attachée, suivant la naissance utilisée, à une descente de gouttière Ø80 ou de Ø100 coordonnée. Nous vous la proposons en coloris blanc, noir ou anthracite.

Cliquez sur votre choix de couleur:

### La gouttière Cascade:

la gouttière PVC CASCADE a été reconnue, pendant plus de 30 ans, comme l'un des systèmes les plus résistants du marché de la récupération d'eau de pluie de toiture en maison individuelle et petit bâtiment d'habitation. Son apparente simplicité dans sa ligne ovoïde épurée ainsi qu'une gamme d'accessoires simplifiée au maximum crée un concept aussi simple de pose qu'esthétique à l'œil. Son profilé s'ouvre sur 110mm de large, idéal pour des toitures réduites allant jusqu'à 40m<sup>2</sup>. Elle est attachée à une descente de gouttière Ø68 coordonnée. Nous vous la proposons en coloris blanc ou noir.

Cliquez sur votre choix de couleur:

---

## FORMATUB VOUS PROPOSE CETTE SOLUTION:

---

Pour les plus grandes toitures et l'industrie: La gouttière demi-ronde GD33:

Spécialement conçue pour les toitures de grande envergure allant jusqu'à 245m<sup>2</sup>, la gouttière demi ronde GD33 est façonnée sur le même design que la GD25. Elle possède une ouverture de 190mm de large et est attachée à une descente de gouttière Ø100 coordonnée. tous les accessoires sont disponibles à joint ou à coller. Nous la proposons en coloris gris pastel, sable, blanc et noir.

Cliquez sur votre choix de couleur:

Afin de vous permettre de développer des ensembles et façades impeccables, tous nos coloris de gouttières sont coordonnés avec nos gammes de lambris, planches à clouer, et bardage PVC.

---